

dne **27. 10. 2025** od **9:00** do **13:30** hodin

**Plánovaná odstávka zahrnuje tyto lokality:****Bílý Potok (okres Liberec)**

č. p. 4, 8-14, 16-21, 23-40, 43-48, 50, 53, 55, 59, 60, 61, 62, 64, 65, 68, 69, 71, 73-79, 81, 83, 84, 85, 86, 88-104, 116-120, 122, 124, 125, 127, 128, 130, 132, 133, 136-142, 144, 145, 150, 151, 153, 154, 155, 162, 164, 165, 167, 168, 169, 171, 172, 173, 174, 178, 179, 180, 182, 183, 184, 185, 187-193, 195, 196, 197, 198, 200, 201, 203-207, 211, 212, 214-218, 220-224, 227, 230, 231, 233, 234, 235, 237-242, 248, 252, 254-258, 261, 262, 264-269, 271, 272, 273, 275-280, 285, 286, 287, 288, 290, 291, 292, 293, 295, 296, 297, 300, 302-307, 309, 310, 312, 313, 314, 321, 322, 325, 326, 327, 329-333, 335-343, 345-349, 358, 359, 360, 361, 364, 365, 366, 367, 369, 371, 376, 377, 380, 382, 383, 384, 386, 387, 388, 390, 394, 395, 396, 397, 399-409, 411-416, 418, 420, 422

č. ev. 1002

kat. území **Bílý Potok pod Smrkem** (kód **604658**): parcelní č. 844,845/1, 74, 427/6, 579/3, 674/1, 731, 766/5, 795/4, 934, 970/1, 1040/2, 1173, 1461/1, 1552/3, 1626/1, 1628/2, 1688/3,2, 1731/1, 1915

**Hejnice (okres Liberec)**

č. p. 8, 9, 10, 11, 13, 52, 103, 129, 148, 149, 180, 203, 222, 235, 248, 258, 260, 266, 268, 286, 295, 320, 322, 324, 342, 356, 370, 375, 383, 389, 394, 415, 425, 427, 430, 452, 465, 470, 554, 555, 583, 592, 597, 622, 627, 630, 633, 637, 639, 640

**P. Bezručů:** č. p. 120, 125, 126, 153, 165, 194, 205, 224, 259, 294, 307, 323, 325, 329, 354, 355, 382, 393, 401, 424, 451, 487, 544

**Zátiší:** č. p. 27, 28, 142, 152, 186, 249, 250, 254, 290, 308, 351, 371, 391, 404, 443, 484, 606, 635, 672, 674, 677, 681, 699

kat. území **Hejnice** (kód **638196**): parcelní č. 344/2, 443/18, 443/20, 1020, 1104/14, 1104/20, 1139/1, 1165/5, 1169/2, 1202, 3670

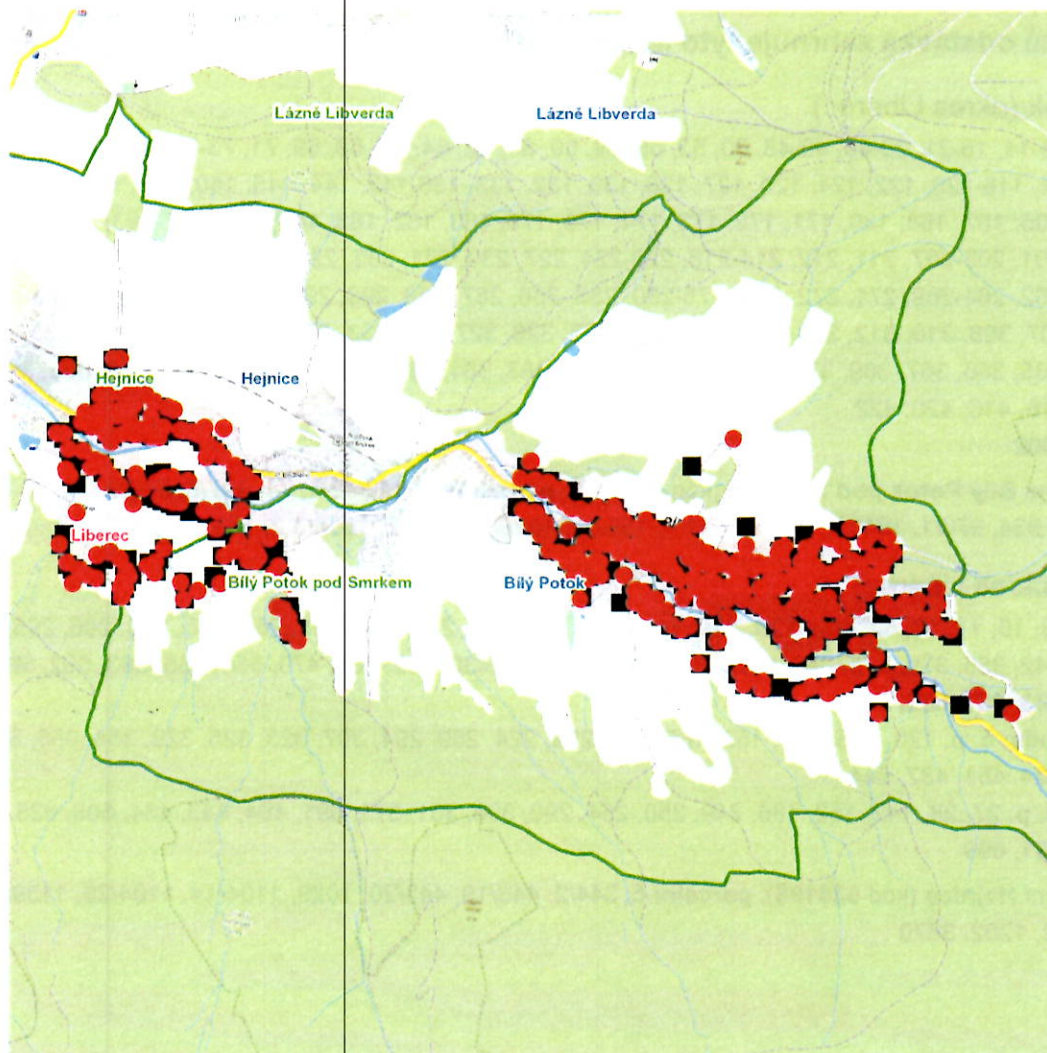
**UPOZORNĚNÍ**

**Dotčené zařízení distribuční soustavy je nutné i v době odstávky považovat za zařízení pod napětím**, a proto vás žádáme o dodržení všech zásad bezpečnosti a provedení opatření potřebných k zamezení případných škod na zdraví a majetku. | Provozovatelé výroben elektřiny jsou povinni zajistit přerušení dodávky elektřiny z výroby do vypnutého úseku distribuční soustavy.

**NEJDE VÁM ELEKTRINA...**

**TIP:** Registrujte se zdarma na [www.cezdistribuce.cz/sluzba](http://www.cezdistribuce.cz/sluzba) a informace o odstávkách elektřiny budete dostávat e-mailem nebo SMS. U poruch zasíláme SMS s předpokládanou dobou obnovení dodávek. | Aktuální stav dodávek elektřiny na konkrétní adrese zjistíte snadno, rychle a bez registrace na portále **Bez Šťávy** ([www.bezstavy.cz](http://www.bezstavy.cz)).

dne **27. 10. 2025** od **9:00** do **13:30** hodin



### Orientační mapový podklad odstávkou dotčených lokalit

#### VYSVĚTLIVKY

- – adresy dotčené odstávkou elektřiny
- – místa připojení k elektrické síti dotčená odstávkou

#### INFORMACE ZASLÁNA

IDDS: 4nfb5j4 (Obec Bílý Potok)

IDDS: 6rsbedk (Město Hejnice)